

## ■長原駅 周辺地図



東急池上線「長原駅」徒歩 14分



### ●松英会 本部

〒143-0027 東京都大田区中馬込 1-5-8  
TEL : 03-3775-5633

- |          |              |             |              |
|----------|--------------|-------------|--------------|
| ●馬込中央診療所 | 03-3775-5631 | ●総合健診事業部    | 03-3773-6771 |
| ●歯科直通    | 03-3775-5681 | ●シルバーライフ馬込  | 03-3777-6121 |
| ●健診センター  | 03-3773-6773 | ●地域包括支援センター | 03-5709-8011 |

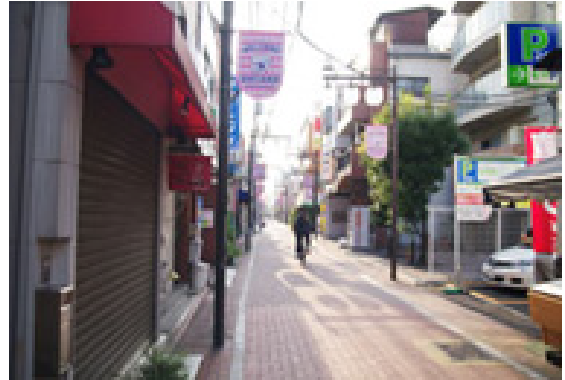
## ■長原駅からの道順

### 道順:1



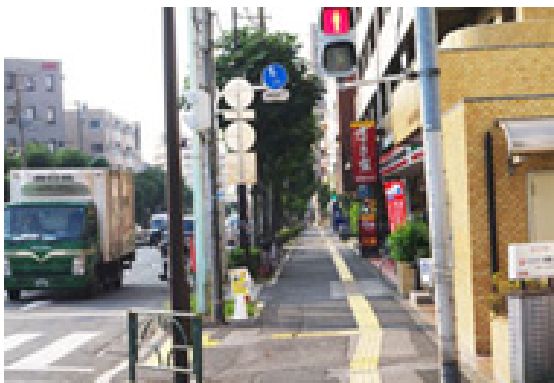
「長原駅」改札口を出て左折。

### 道順:2



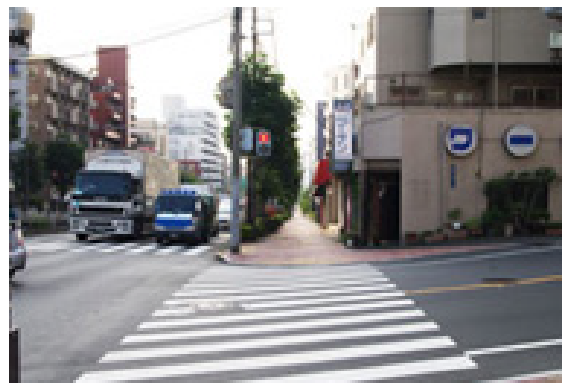
長原の商店街を環七通り方向に直進。

### 道順:3



環七通りに出たら右折。「すき家」の前を通りすぎ、環七通りをしばらく直進。

### 道順:4



夫婦坂(めおとざか)の交差点です。信号を渡り直進。

### 道順:5



馬込第三小学校のバス停です。その先を右折。

### 道順:6



坂をあがると松英会です。おつかれさまでした。